



Caractéristiques et instructions techniques



35 Frame Pompe à plongeur

Laiton
standard & rinçage externe
3535, 3535C

Acier inox
standard & rinçage externe
3531D, 3531C

Bronze nickel aluminium
3537

Caractéristiques (*)

Modèle 3535-3535C-3531D-3531C-3537

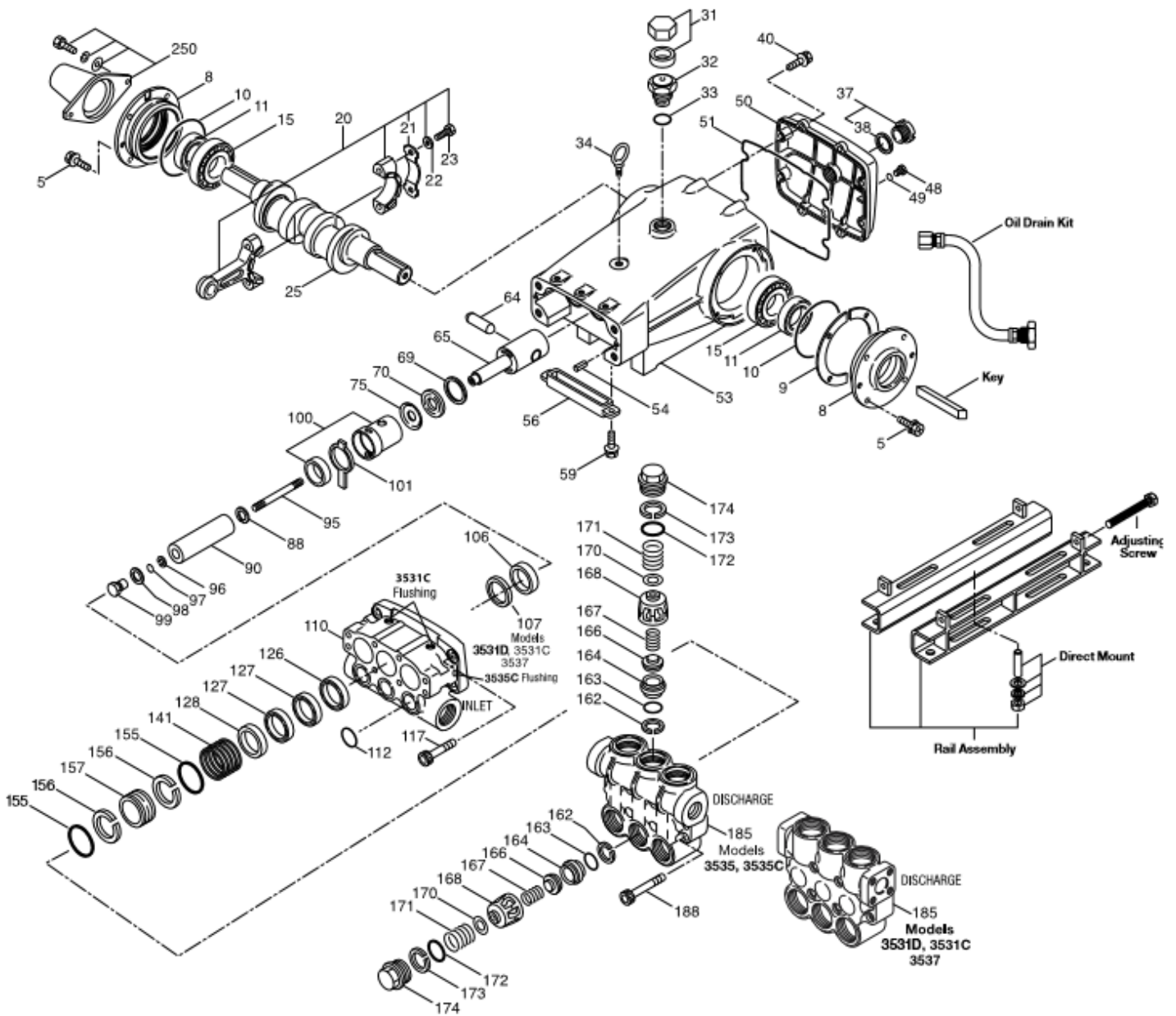
Débit	138 L/min
Plage de pression	7 → 85 bar
Tours par minute	800 TPM
Plage de pression d'entrée	Précharge → 4,8 bar
Coup	48 mm

Caractéristiques générales

Forage	40 mm
Capacité du carter	4 L
Température maximale du liquide	71° C
Connexions d'aspiration (2)	1-1/2" NPTF
Connexions de rinçage (2)	1/4" NPTF
Connexions de décharge (2)	1 NPTF
Diamètre de l'arbre	35mm
Poids	63 kg
Dimensions (3535, 3535C)	607 x 460 x 247 mm
Dimensions (3531D, 3531C, 3537)	618 x 460 x 247 mm

(*)Déroptions permises qu'après consultation, suivi d'une confirmation écrite par Cat Pumps.

Vue éclatée



Models
 Brass and Flushed - 3535, 3535C
 SS and Flushed - 3531D, 3531C
 NAB and Flushed - 3537
 September 2018

Liste des pièces détachées

Pc	Num. 3535 3535C	Mat.	Num. 3531D 3531C	Mat.	Num. 3537	Mat.	Description	Qt
5	96049	S	96049	S	96049	S	Vis avec rondelles (M10x25) (voir TB 125) {06/18}	8
8	134604	AL	134604	AL	134604	AL	Couvercle de roulement (voir TB 118,125) {06/18}	2
9	815279	FBR	815279	FBR	815279	FBR	Rondelle butée, 2-pcs (voir TB 125) {06/18}	2
10	12398	NBR	12398	NBR	12398	NBR	Joint torique, couvercle de roulement – 70D	2
11	13296	NBR	13296	NBR	13296	NBR	Joint d'étanchéité, huile, vilebrequin	2
15	29326	STL	29326	STL	29326	STL	Roulement à rouleaux	2
20	121467	TNM	121467	TNM	121467	TNM	Bielle complete (incl. 21,22,23) {10/00}	3
21	126749	STCP R	126749	STCP R	126749	STCP R	Rondelle, fermée (M10)	3
22	126593	STCP R	126593	STCP R	126593	STCP R	Rondelle, plate (M10.5)	6
23	122045	STZP	122045	STZP	122045	STZP	Vis à tête hexagonale (M10x55)	6
25	29325	FCM	29325	FCM	29325	FCM	Vilebrequin, double sortie (M48)	1
31	828710	PE	828710	PE	828710	PE	Protecteur, bouchon d'huile a/joint mousse	1
32	43211	ABS	43211	ABS	43211	ABS	Bouchon d'huile	1
33	14177	NBR	14177	NBR	14177	NBR	Joint torique, bouchon d'huile – 70D	1
34	126743	STCP R	126743	STCP R	126743	STCP R	Boulon, oeil de fixation (M12x1,75) (levage)	1
37	92241	-	92241	-	92241	-	Jauge d'huile	1
38	44428	NBR	44428	NBR	44428	NBR	Joint plat, jauge d'huile – 80D	1
40	125753	S	125753	S	125753	S	Vis avec rondelles (M8x25)	8
48	25625	STCP	25625	STCP	25625	STCP	Bouchon de vidange (1/4" x 19 BSP)	1
49	23170	NBR	23170	NBR	23170	NBR	Joint torique, bouchon de vidange – 70D	1
50	45936	AL	45936	AL	45936	AL	Couvercle, arrière (voir TB 118)	1
51	16612	NBR	16612	NBR	16612	NBR	Joint torique, couvercle – 70D	1
53	134784	AL	134784	AL	134784	AL	Carter, set (incl. 34,54) (voir TB 118,125) {06/18}	1
54	27488	S	27488	S	27488	S	Axes de guidage	2
56	27790	POP	27790	POP	27790	POP	Récipient d'huile	1
59	92538	S	92538	S	92538	S	Vis à tête hexagonale (M6x16)	2
64	43864	CM	43864	CM	43864	CM	Axe, croisillon	3
65	+ 45116	SSZZ	45116	SSZZ	45116	SSZZ	Tige de plongeur	3
69	126587	STCP R	126587	STCP R	126587	STCP R	Rondelle, joint d'étanchéité huile	3
70	100488	NBRS	100488	NBRS	100488	NBRS	Joint d'étanchéité, huile, carter	3
75	43865	S	43865	S	43865	S	Défecteur	3
88	45676	S	45676	S	45676	S	Rondelle ouverte (M16)	3
90	43921	CC	43921	CC	43921	CC	Plongeur (M40x145)	3
95	+ 89778	SS	89778	SS	89778	SS	Goujon, fixation de plongeur (M10x135)	3
96	20189	PTFE	20189	PTFE	20189	PTFE	Bague anti-extrusion, fixation de plongeur	3
97	11345	NBR	11345	NBR	11345	NBR	Joint torique, fixation de plongeur – 70D	3
98	44085	SS	44085	SS	44085	SS	Rondelle, fixation	3
99	+ 44084	SS	44084	SS	44084	SS	Fixation de plongeur (M10)	3
100	814279	PVDF	814279	PVDF	814279	PVDF	Fixation, joint d'étanchéité, 2-pc (voir TB 105)	3
101	44112	-	44112	-	44112	-	Feutre, longue mèche	3
106	+ 44113	NBR	44113	NBR	44113	NBR	Joint d'étanchéité, JBP avec ressort inox	3
107	-	-	45381 SS	44115 NAB	44115 NAB	44115 NAB	Rondelle	3
110	49464	BBCP R	45365 SS	45124 NAB	45124 NAB	45124 NAB	Collecteur d'aspiration	1
	49464C	BBCP R	125397 SS	-	-	-	Collecteur d'aspiration, rinçé (1/4" conn.rinçé)	1
112	11379	NBR	11379	NBR	11379	NBR	Joint torique, collecteur d'aspiration – 70D	3
117	44585	S	44585	S	44585	S	Boulon hexagonal creux (M14x40)	4
126	46494	BB	48391 D	48391 D	48391 D	48391 D	Adapteur, femelle (see TB 087)	3
	-	-	45367 SS	45367 SS	45367 SS	45367 SS	<i>Adapteur, femelle</i>	3
127	44609	STG	44609	STG	44609	STG	Garniture-V	6
128	43928	BB	45368 SS	45368 SS	45368 SS	45368 SS	Adapteur, male	3
141	49519	SS	49519	SS	49519	SS	Ressort, grande bobine (voir TB 108)	3
155	48860	NBR	48860	NBR	48860	NBR	Joint torique, Garniture-V adaptateur – 90D	6
156	48362	D	48362	D	48362	D	Bague anti-extrusion, Garniture-V adaptateur	6
157	49478	BB	49520 SS	49521 NAB	49521 NAB	49521 NAB	Adapteur, Garniture-V (see TB 108)	3
162	48363	D	48363	D	48363	D	Bague anti-extrusion, siege de clapet	6
163	26142	NBR	26142	NBR	26142	NBR	Joint torique, siège – 80D	6
164	44727	S	44612 SS	44612 SS	44612 SS	44612 SS	Siège, renforcé	6
166	43932	S	44108 SS	44108 SS	44108 SS	44108 SS	Clapet	6
167	44109	SS	44109	SS	44109	SS	Ressort	6
168	44728	PVDF	44728	PVDF	44728	PVDF	Boîtier, ressort	6

170	44729	SS	44729	SS	44729	SS	Rondelle, boîtier de ressort	6
171	44644	SS	44644	SS	44644	SS	Ressort (70kg), bouchon de clapet	6
172	89827	NBR	89827	NBR	89827	NBR	Joint torique, bouchon de clapet – 90D	6
173	48364	D	48364	D	48364	D	Bague anti-extrusion, bouchon de clapet	6
174	46444	FBB	49300	SSD	44643	NAB	Bouchon de clapet	6
185	49465	BBCP R	49299	SSD	76335	NAB	Collecteur de décharge (TB 099 & 109)	1
188	89981	S	89981	S	89981	S	Boulon tête hexagonale, collecteur (M12x70)	8
250	855042	NY	855042	NY	855042	NY	Protecteur d'arbre avec 2 vis, rondelles (voir TB 125) {06/18}	1

Les articles en gras sont uniques pour ces modèles de pompes particulier. *Les articles en italique sont facultatifs.* { } date du dernier changement de la production. + Pièces de production sont différentes des pièces de remplacements. R composants conformes à la directive RoHS. * Examinez les codes des matériaux pour chaque pièce. Consultez 'Tech 003, 024, 035, 036, 040, 041, 043, 050, 052, 053, 069, 074, 083, 095, 099, 105, 108, 109, 118, 125 et 127 pour plus d'informations. Consultez le 'Service Bulletin' 001.

CODES DES MATERIAUX

ABS	Plastique ABS	FCM	Chrome-molybdène forgé	SFG	Mélange spécial FPM
AL	Aluminium	FPM	Fluorocarbène	SS	Acier inoxydable 316
BB	Laiton	NAB	Bronze nickel aluminium	SSD	Acier inox 316 duplex
BBCP	Laiton chromé	NBR	Caoutouc nitrile-acrylique	SSZZ	Acier inox 316 / zamac
CC	Céramique	NBR	Buna, sans silicone	STCP	Acier chromé
CM	Chrome-molybdène	NY	Nylon	STG	Mélange spécial PTFE blanc
D	Acétalique	PE	Polyéthylène	STL	Acier
EPDM	Ethylène propylène diène monomère	POP	Polypropylène	STZP	Acier galvanisé
F	Fonte	PTFE	Polytétrafluoroéthylène pure	TNM	Haute résistance spéciale
FBB	Laiton forgé	PVDF	Polyfluorure	ZP	Zingué
FBR	Fibre	S	Acier inoxydable 304		

PIECES ET ACCESSOIRES OPTIONNELS

PIECE	DESCRIPTION	QTE
31040	Kit de joints – standard	1
34235	Kit de clapets (3535,3535C) Standard NBR	2
34017	Kit de clapets (3531D,3531C,3537) Standard NBR	2
92674	Kit de rails de montage (STZP R)	1
76514	Kit de rails de montage (S)	1
34018	Kit de montage (STZP R)	1
34039	Kit de montage (S)	1
990013	Moyeu, "B", 35 mm (STL) (pas montré)	1
80540	Vis d'ajustement M12 x 100	1
30278	Huileur (1 oz) (pas montré)	3
34314	Kit de vidange d'huile	1
30696	Pince de démontage (pas montré)	1

PIECES DE SERVICE

PIECE	DESCRIPTION	QTE
34021	Clavette (M10 x 8 x 70)	1
818427	Tête de pompe complete + joints NBR - modèle 3535	1
818372	Tête de pompe complete + joints NBR - modèle 3531D	1
814522	Tête de pompe complete + joints NBR - modèle 3537	1
819000	Kit, carter, conversion en fonte	1

Kit de joints - 1 kit de joints requis par pompe

Modèle de pompe	NBR (standard)	FPM (0.0110)	EPDM (0.0220) #	Description	Qté
3535,3535C,3531D, 3531C,3537	31040*	33055	33262*		
Pièces incl.				Description	Qté
97	11345	11375	701490	Joint torique, boîtier de plongeur	3
106	44113	44740	46955	Joint d'étanchéité, joint basse pression a/ressort en inox	3
112	11379	14183	701491	Joint torique, collecteur d'aspiration	3
127	44609	44741	44609	Garniture-V	6
155	48860	20137	701492	Joint torique, entretoise garniture-V	6
156	48362	48362	48362	Bague anti-extrusion, entretoise garniture-V	6

Huile de silicone/graisse nécessaire * Revoir les codes des matériaux pour les pièces individuelles (STG peut être utilisé comme suppléant)

KIT DE CLAPETS - : 2 kits de clapets requis par pompe

Modèle de pompe	NBR (standard)	FPM (0.0110)	EPDM (0.0220) #	Description	Qté
3535,3535C	34235	31955	31952		
3531D,3531C,3537	34017	31955	31952		
Pièces incl.				Description	Qté
162	48363	48363	48363	Bague anti-extrusion, siege de clapet	3
163	26142	14330	701493	Joint torique, siege de clapet	3
164	44727	-	-	Siège (3535,3535C)	3
	-	44612	44612	Siège (3531D,3531C,3537)	3
166	43932	-	-	Clapet (3535,3535C)	3
	-	44108	44108	Clapet (3531D,3531C,3537)	3
167	44109	44109	44109	Ressort	3
168	44728	44728	44728	Boîtier de ressort	3
170	44729	44729	44729	Rondelle, boîtier de ressort	3
172	89827	11747	701494	Joint torique, bouchon de clapet	3
173	48364	48364	48364	Bague anti-extrusion, bouchon de clapet	3

Huile de silicone/graisse nécessaire